

# ニッスイマリン会館利用規約



## 1. 目的

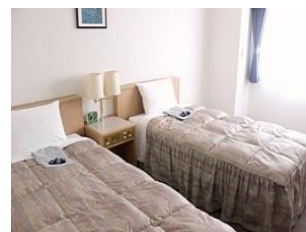
ニッスイマリン会館は、NSTC 訓練受講生の宿泊場所として開設し、社員その他会社関係者の宿泊も可とします。

## 2. 利用料

利用料は一泊 4,500円（消費税別）とします。

## 3. 室内設備

ベッド・テレビ・冷蔵庫・目覚まし時計・電気ポット・ユニットバス（ウォッシュレットトイレ）・タオル・バスタオル・シャンプー・ボディソープ・スリッパ・ゆかたシーツ・枕カバーは洗濯したものを室内に用意しますので、各自でベッドメイキングをお願いします。連泊の場合は交換します。滞在中の室内清掃はありません。



客室にLANケーブルがあります。WiFiは1階ロビーのみ接続可能です。

## 4. その他サービス等

1階ロビーに飲料自動販売機（但しアルコール類なし）、洗濯機・乾燥機（有料・洗剤付き）があります。客室はすべて禁煙です。1階ロビーに喫煙コーナーがあります。

## 5. 利用時間

チェックインは午後3時から午後10時までとします。

チェックアウトは午前10時までとします。

午後10時に玄関を施錠しますが、それ以降は暗証番号にて入館が可能です（入館時に暗証番号をお知らせします）。暗証番号は一ヶ月の間で変更します。

以上

平成28年11月1日制定

# ニッスイマリン会館へのアクセス (戸畑駅→会館)



戸畑駅改札口 一カ所のみ



改札を出て右側にある連絡通路に進む



連絡通路を出たところの景色  
橋に向かって左側を進む



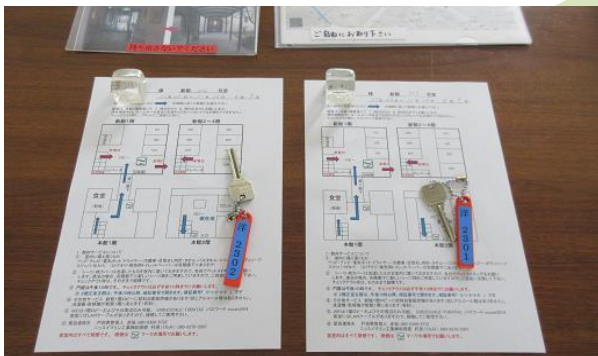
約250m進み、安本歯科の次の路地を左へ



すぐ右側に見える建物がニッスイマリン会館



外階段を2階へあがる



ロビー中央のテーブルに、入館案内書と  
部屋の鍵を用意しています